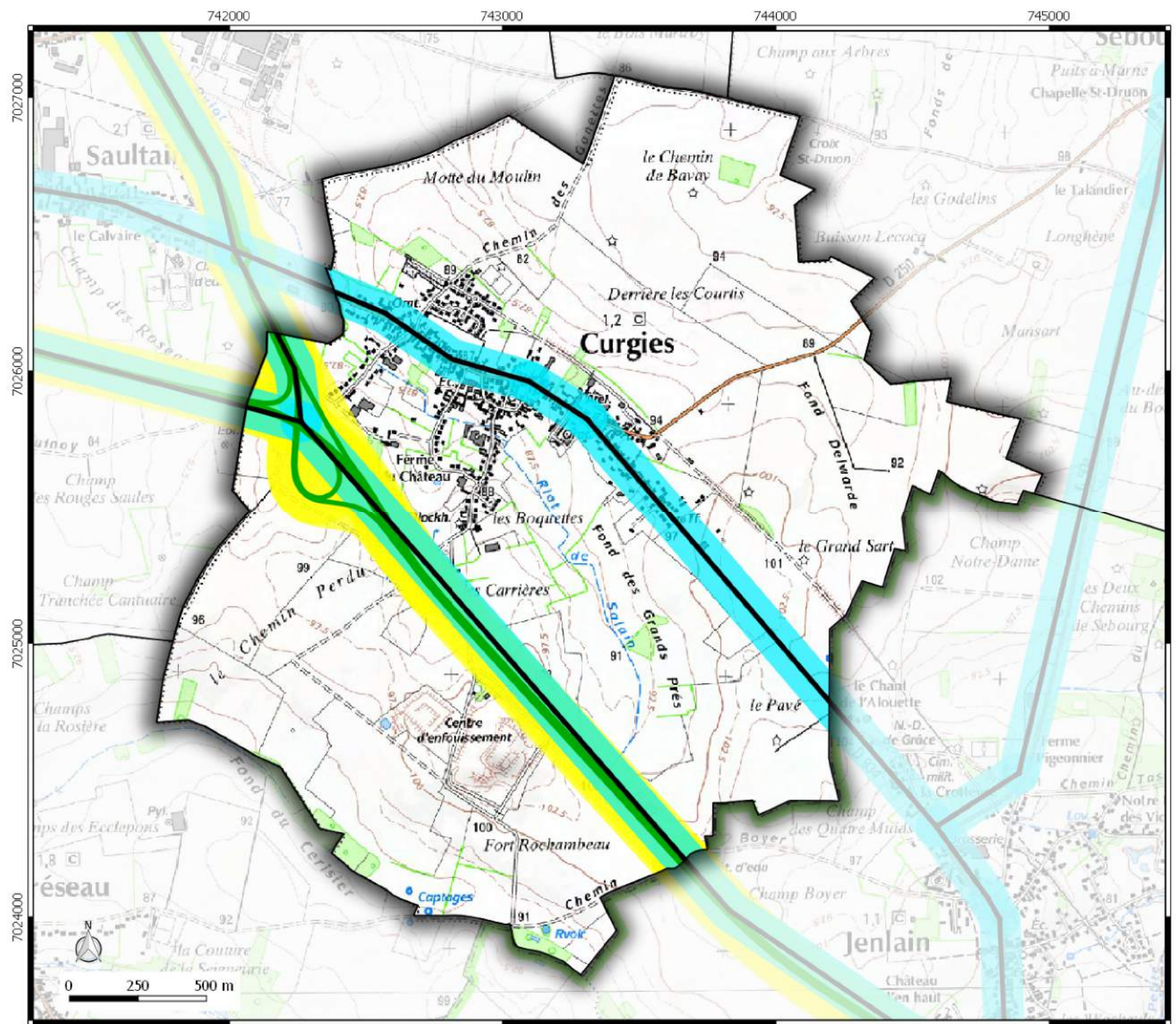


# Loi Barnier

commune de  
**CURGIES**

- Légende**
- Infrastructure**
- Déviation agglomération
  - Route grande circulation
- Bande d'inconstructibilité**
- 75 m
  - 100 m





# Loi Barnier

commune de  
**VICQ**

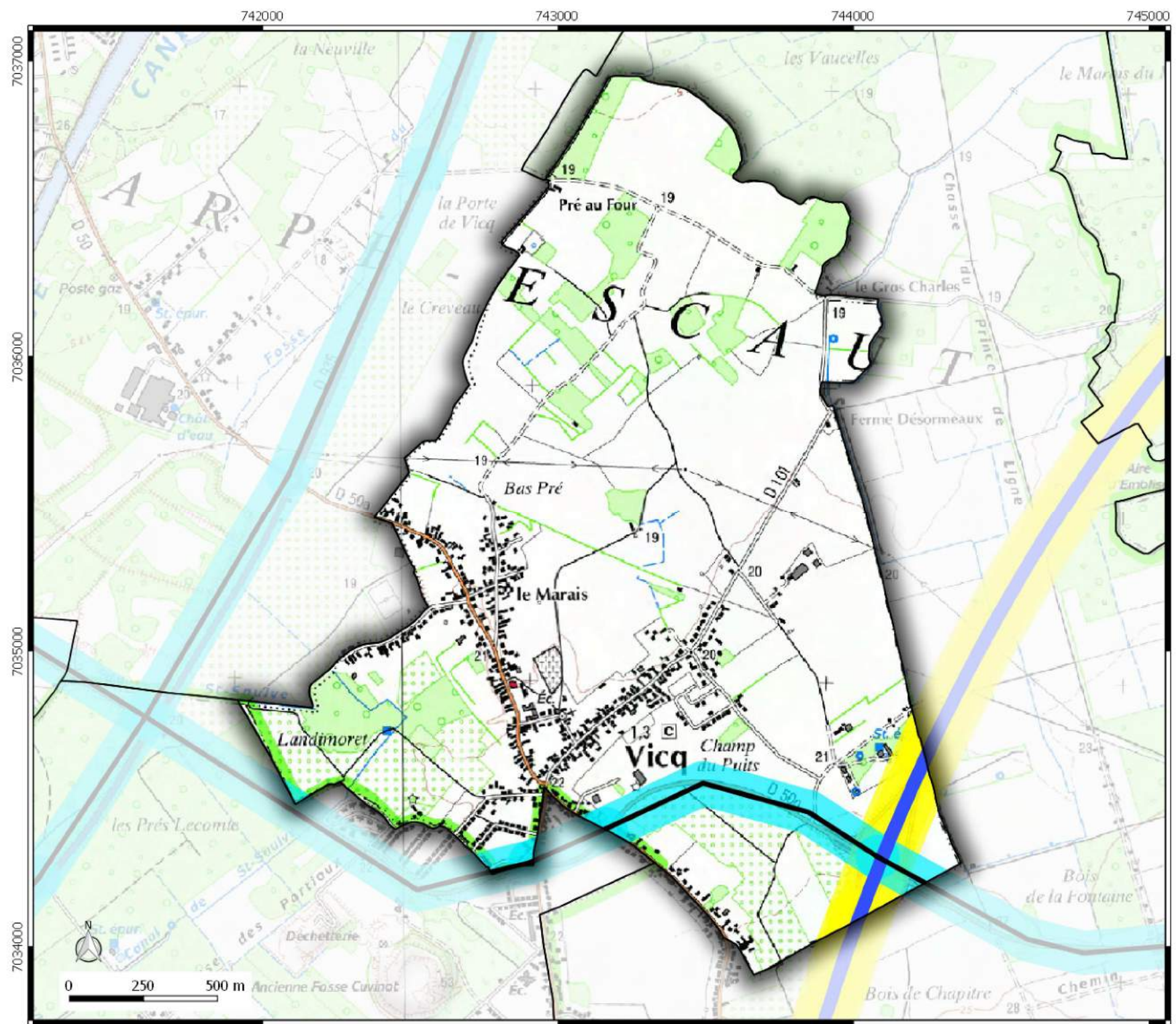
**Légende**

**Infrastructure**

-  Autoroute
-  Route grande circulation

**Bande d'inconstructibilité**

-  75 m
-  100 m





**Loi Barnier**  
  
 commune de  
**AUBRY-DU-  
HAINAUT**

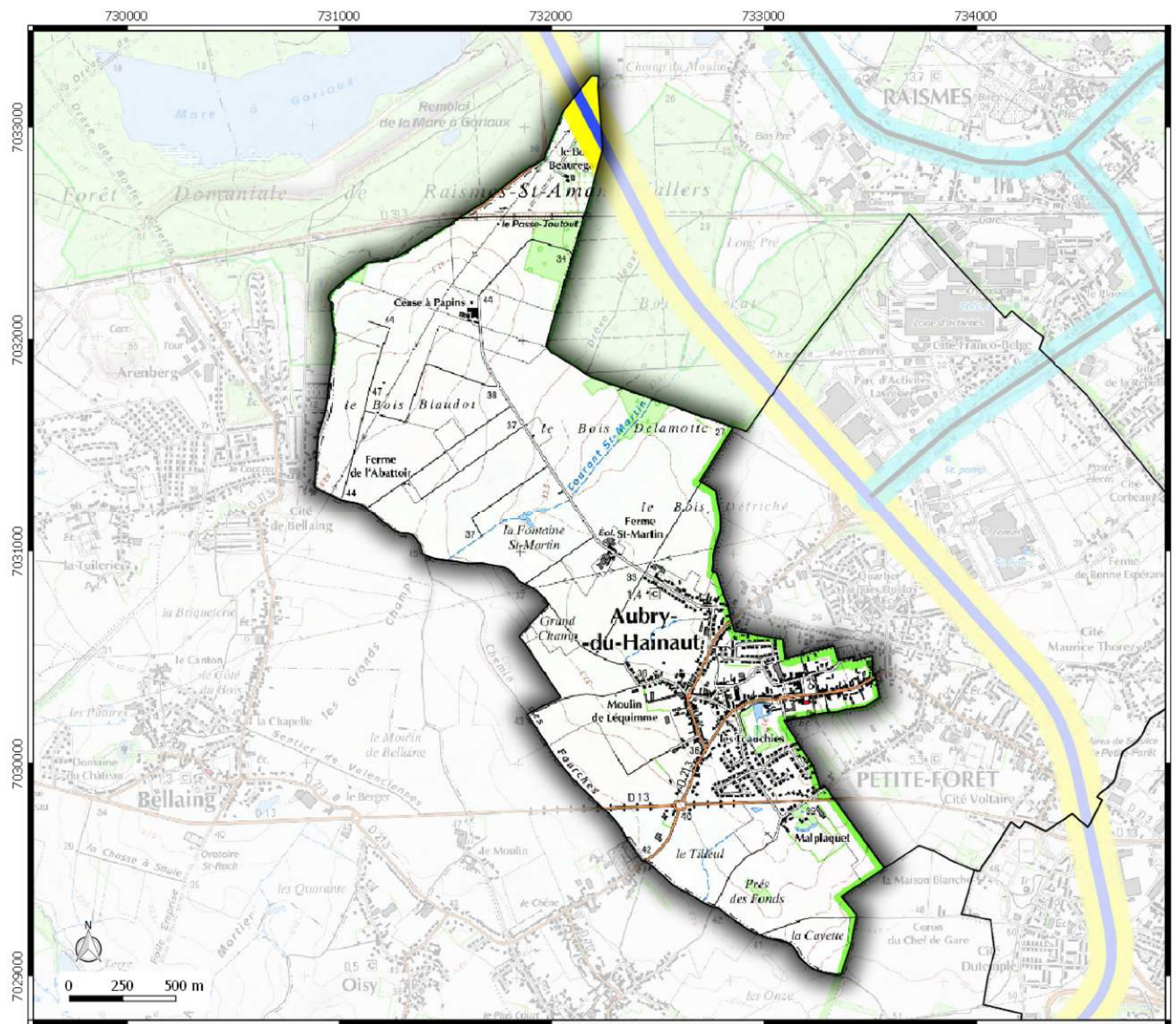
**Légende**

**Infrastructure**

-  Autoroute
-  Route grande circulation

**Bande d'inconstructibilité**

-  75 m
-  100 m





# Loi Barnier

commune de  
**SEBOURG**

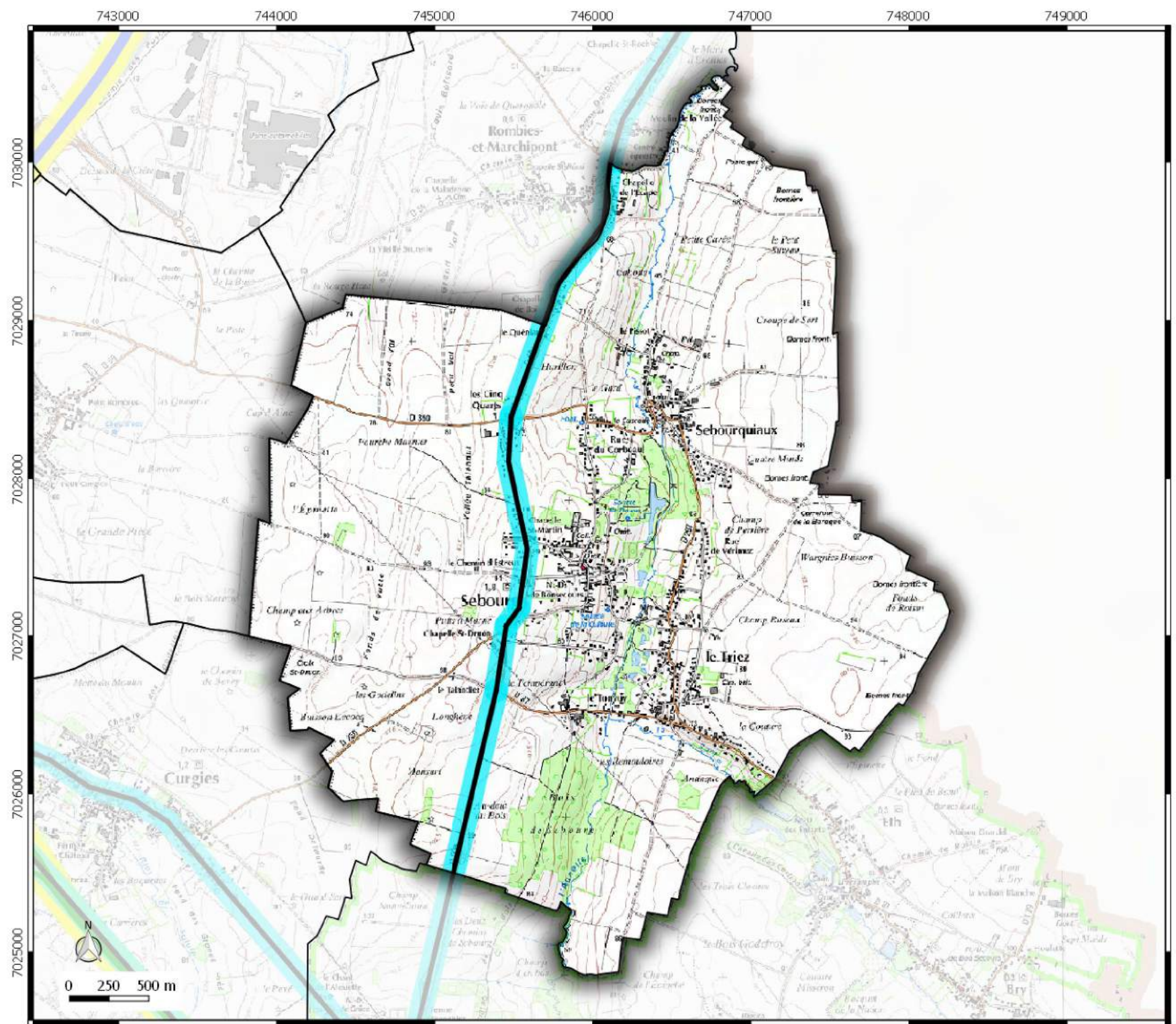
## Légende

### Infrastructure

-  Autoroute
-  Déviation agglomération
-  Route grande circulation

### Bande d'inconstructibilité

-  75 m
-  100 m



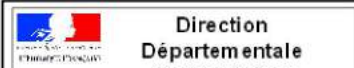


740000

741000

742000

743000



Direction  
Départementale  
des Territoires  
et de la Mer du Nord  
D.D.T.M 59

Service Urbanisme et Connaissances des Territoires  
Pôle Gestion et valorisation des données

# Loi Barnier


commune de


## SAULTAIN

### Légende

#### Infrastructure


 Autoroute

 Déviation agglomération

 Route grande circulation

#### Bande d'inconstructibilité

 75 m

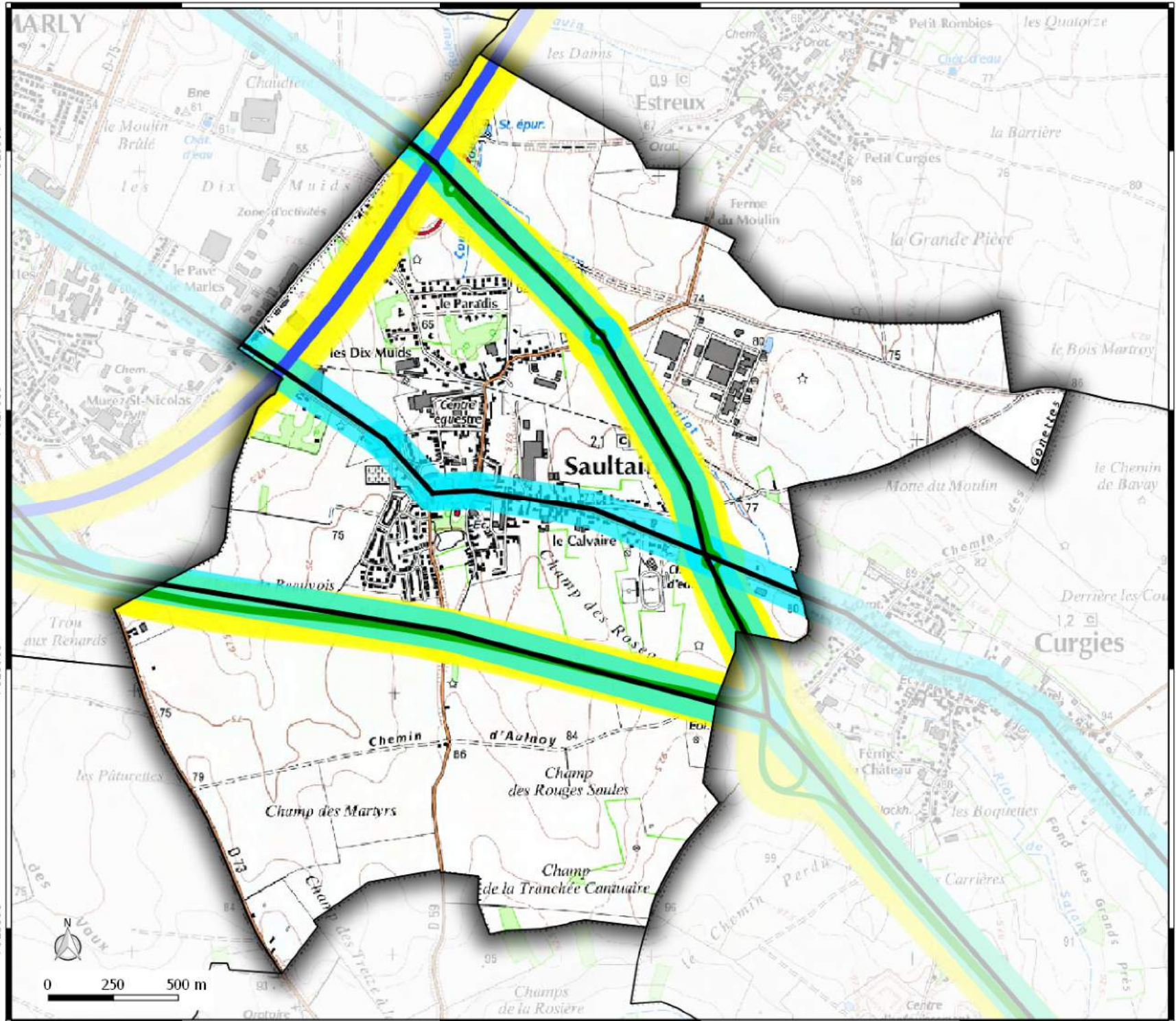
 100 m

7028000

7027000

7026000

7025000





## Loi Barnier



commune de  
**PROUVY**

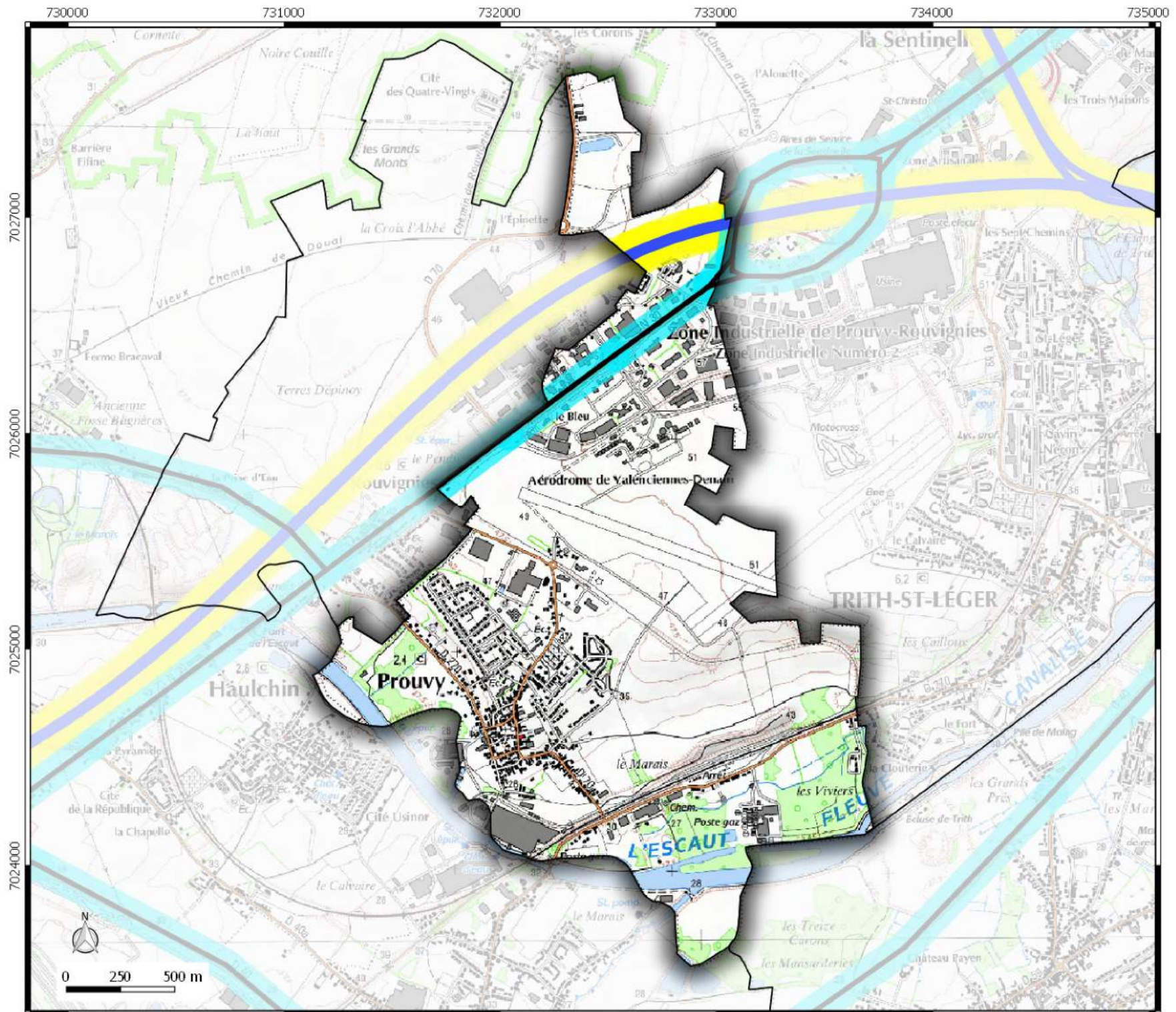
### Légende

#### Infrastructure


-  Autoroute
-  Route grande circulation

#### Bande d'inconstructibilité

-  75 m
-  100 m










**Direction  
Départementale  
des Territoires  
et de la Mer du Nord**  
D.D.T.M 59

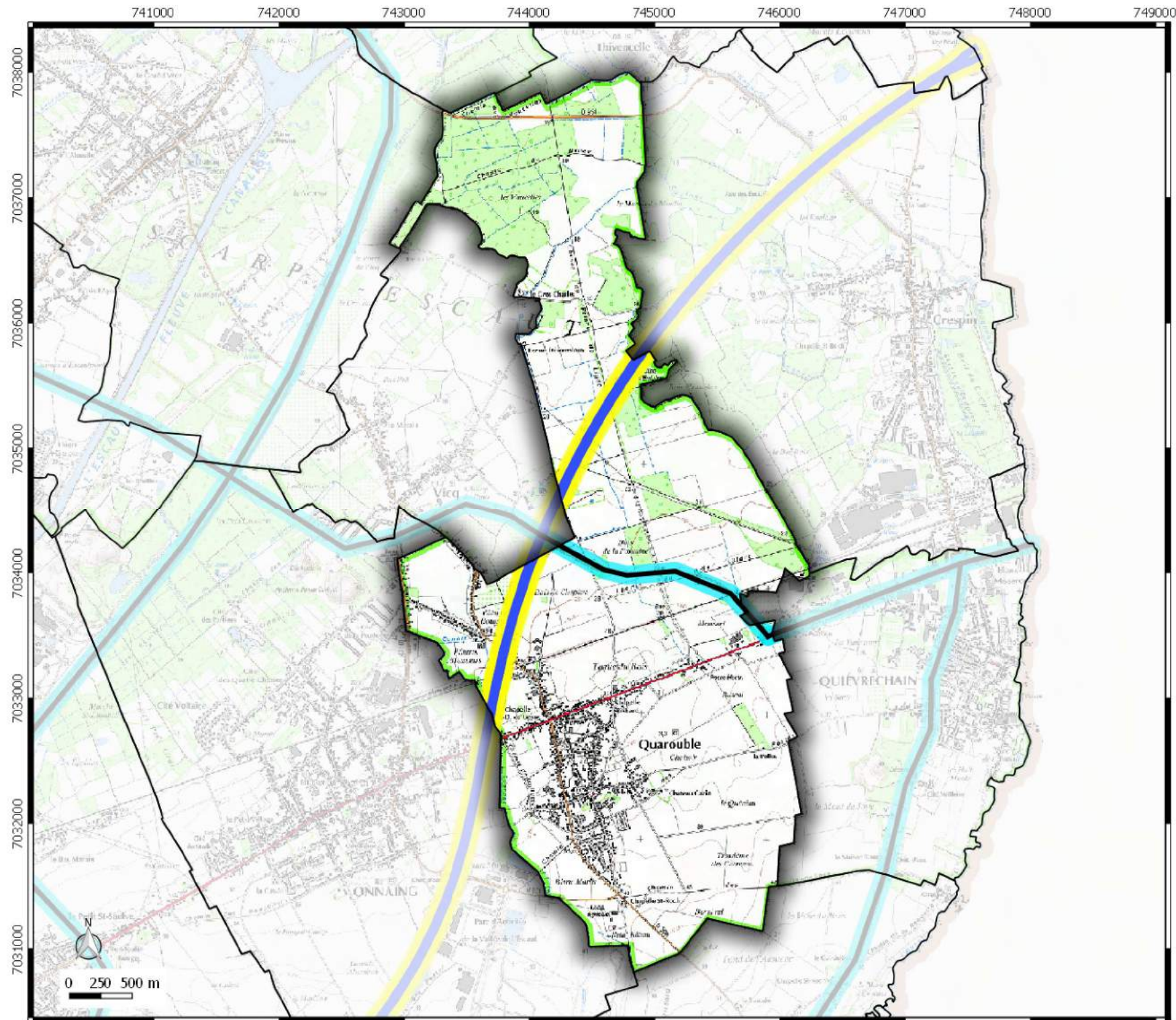
Service Urbanisme et Connaissances des Territoires  
 Pôle Gestion et valorisation des données

**Loi Barnier**  
 commune de  
**QUAROUBLE**

**Légende**  
**Infrastructure**  
 Autoroute  
 Route grande circulation

**Bande d'inconstructibilité**  
 75 m  
 100 m

Date de mise à jour : 16/03/2016



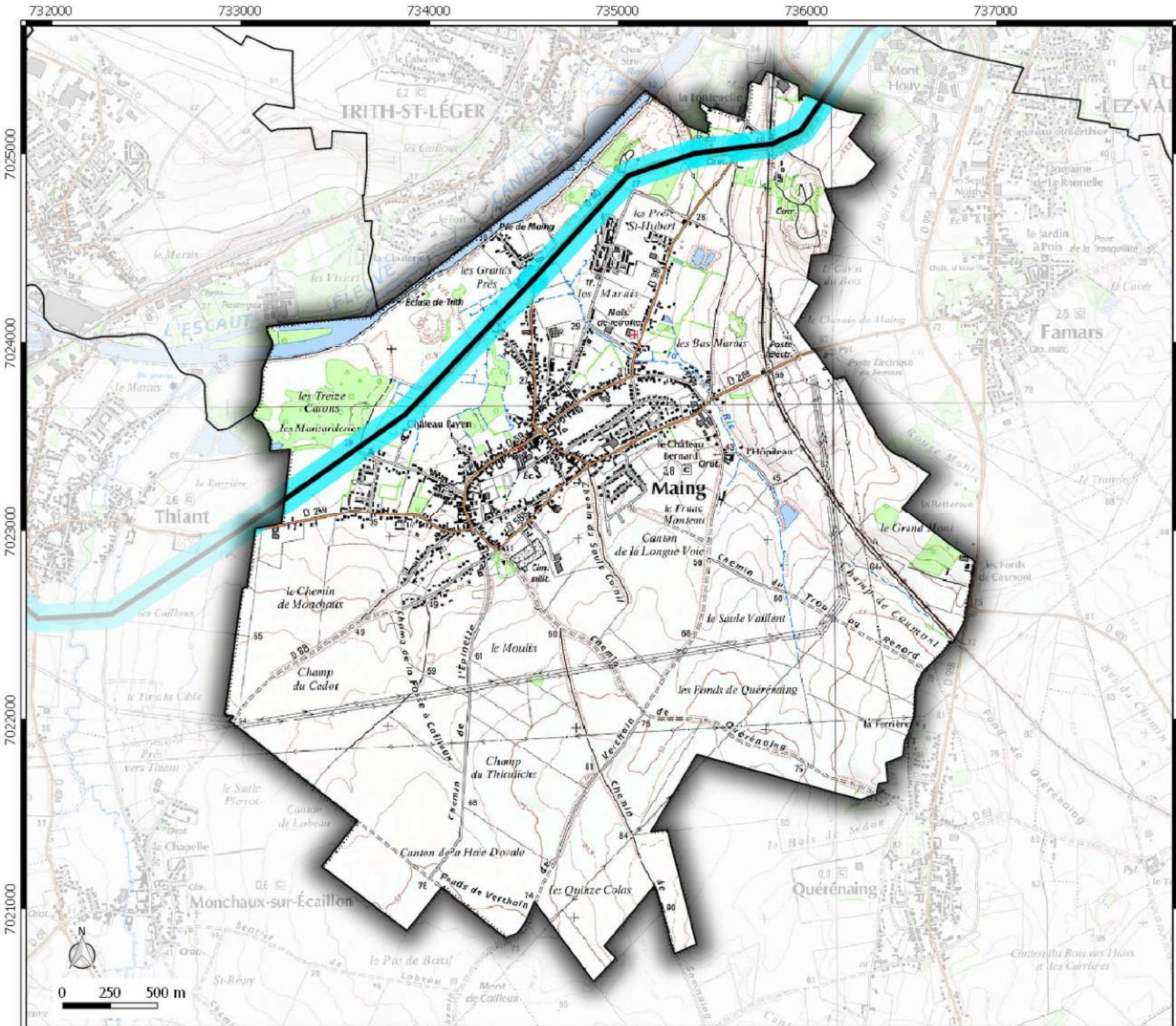



**Direction  
Départementale  
des Territoires  
et de la Mer du Nord**  
 D.D.T.M 59

Service Urbanisme et Connaissances des Territoires  
 Pôle Gestion et valorisation des données

**Loi Barnier**  
 commune de  
**MAING**

**Légende**  
Infrastructure  
 — Route grande circulation  
Bande d'inconstructibilité  
 ■ 75 m






# Loi Barnier

commune de  
**CRSPIN**

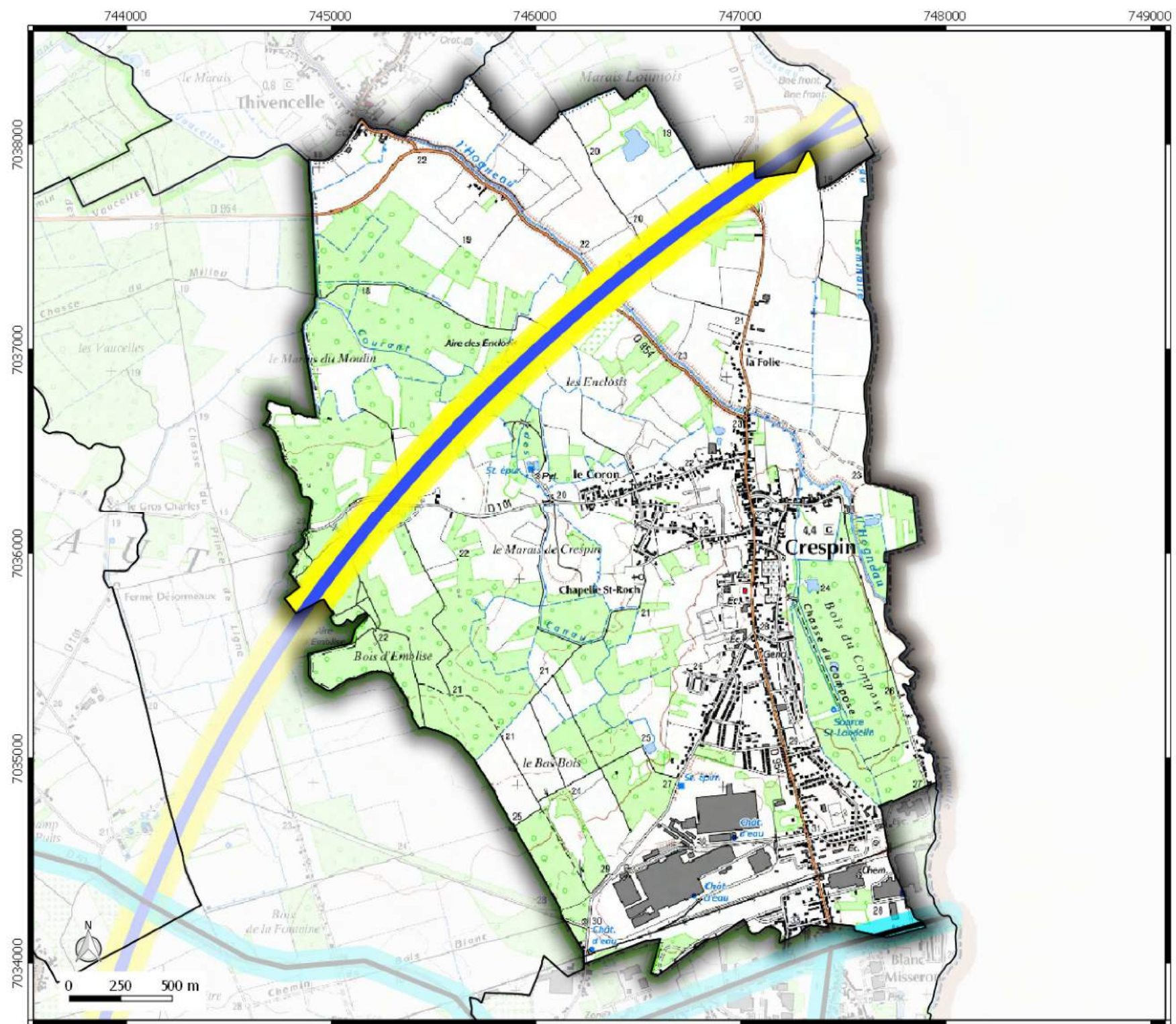
## Légende

### Infrastructure

-  Autoroute
-  Route grande circulation

### Bande d'inconstructibilité

-  75 m
-  100 m









739000 740000 741000 742000 743000 744000


**Direction  
Départementale  
des Territoires  
et de la Mer du Nord**  
 D.D.T.M 59



Service Urbanisme et Connaissances des Territoires  
 Pôle Gestion et valorisation des données

# Loi Barnier


## commune de FRESNES-SUR-ESCAUT

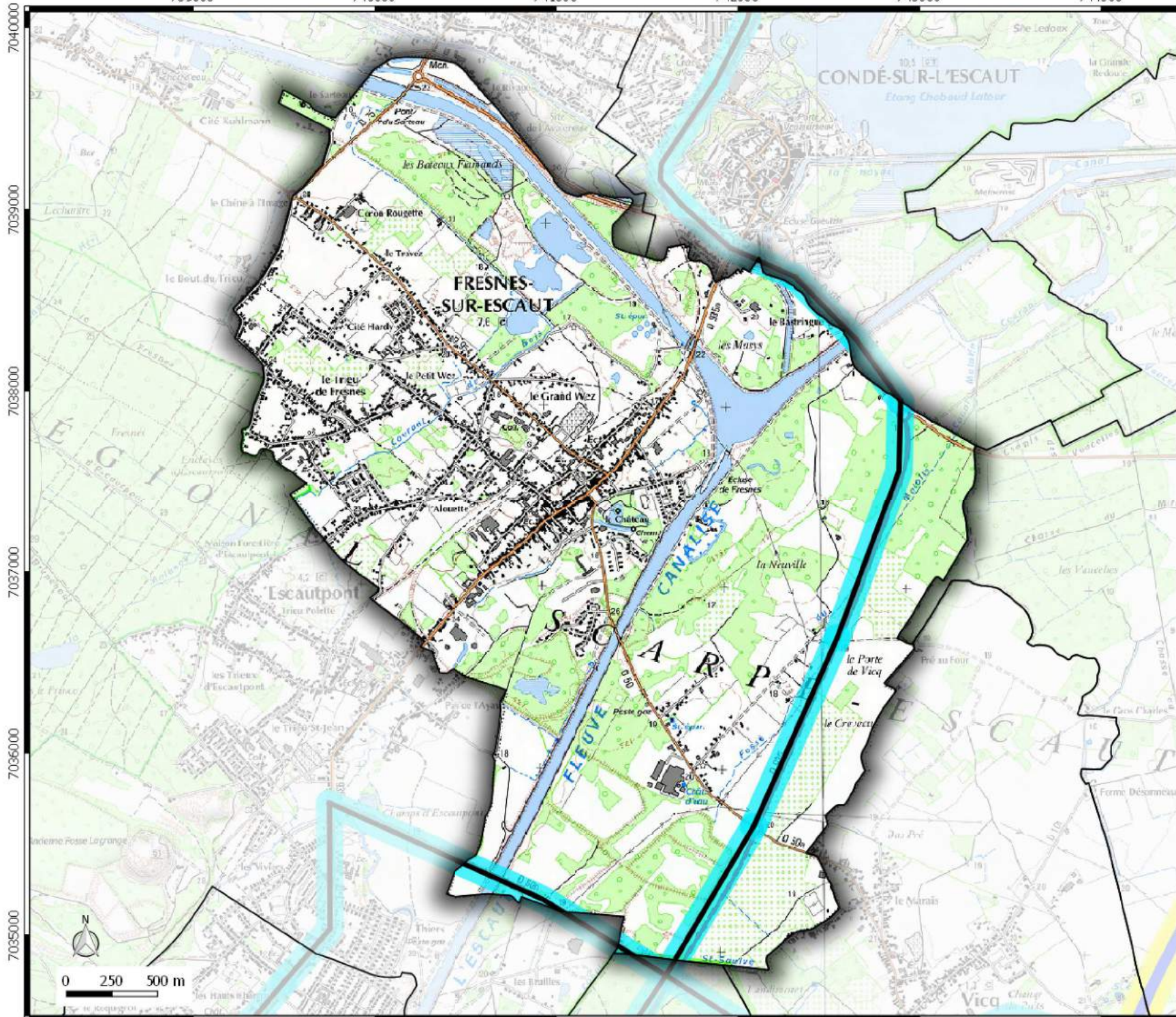
### Légende

#### Infrastructure

-  Autoroute
-  Route grande circulation

#### Bande d'inconstructibilité

-  75 m
-  100 m





**Loi Barnier**  
  
 commune de  
**AULNOY-LEZ-VALENCIENNES**

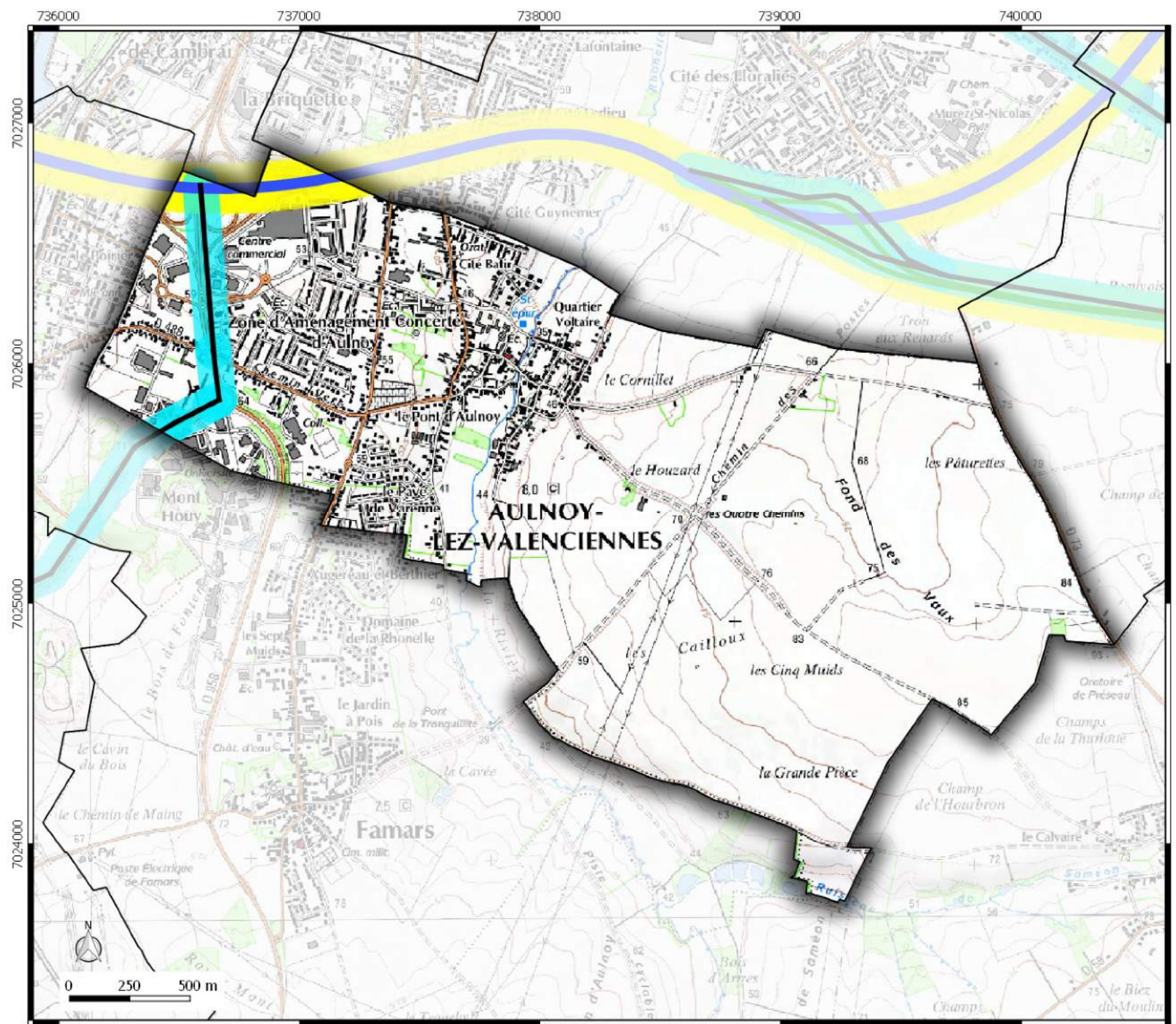
**Légende**

**Infrastructure**


-  Autoroute
-  Déviation agglomération
-  Route grande circulation

**Bande d'inconstructibilité**

-  75 m
-  100 m










**Direction  
Départementale  
des Territoires  
et de la Mer du Nord**  
 D.D.T.M 59

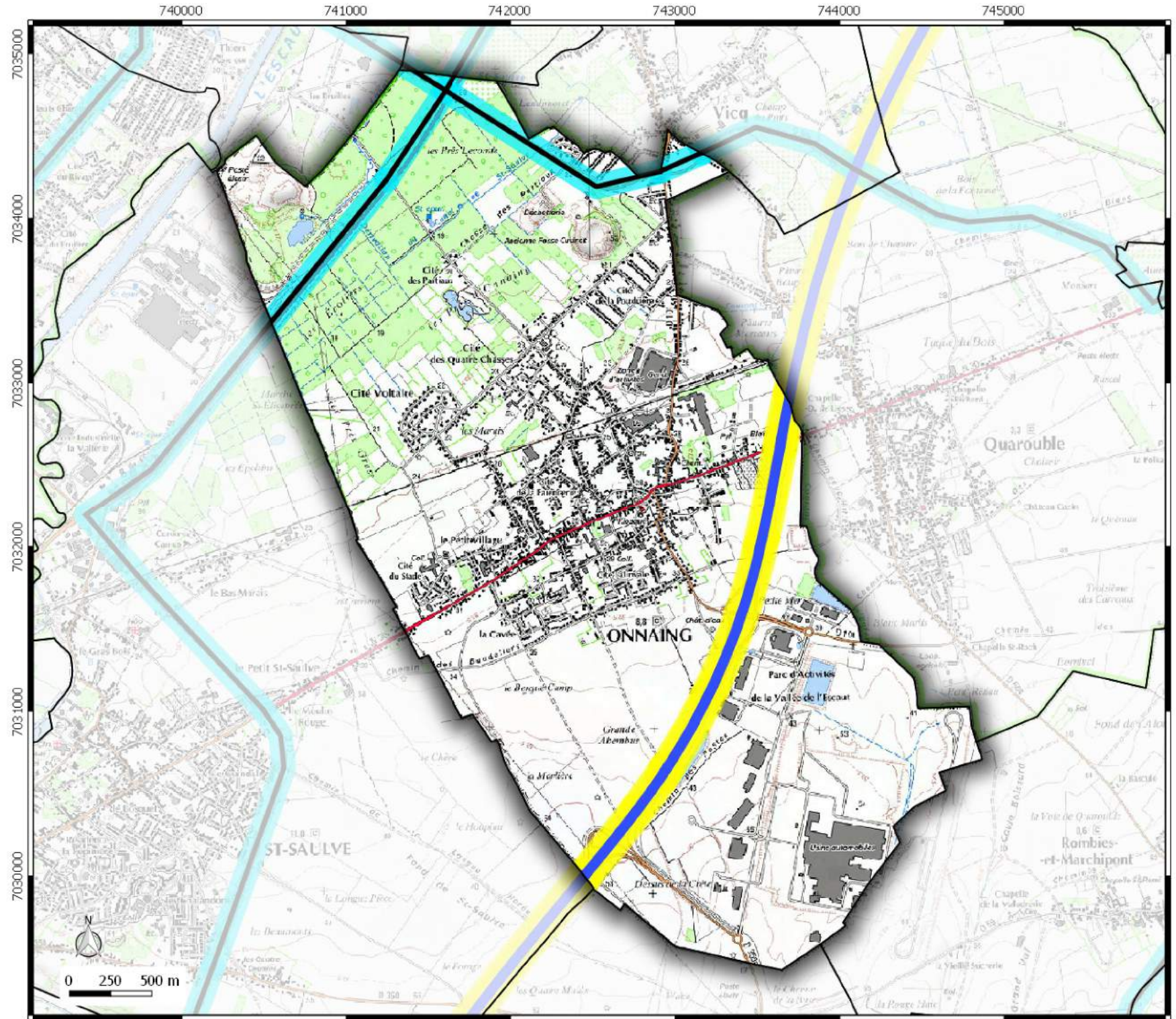
Service Urbanisme et Connaissances des Territoires  
 Pôle Gestion et valorisation des données

**Loi Barnier**  
 commune de  
**ONNAING**


**Légende**  
**Infrastructure**  
 Autoroute  
 Route grande circulation

**Bande d'inconstructibilité**  
 75 m  
 100 m

Date de mise à jour : 16/03/2016






**Direction  
Départementale  
des Territoires  
et de la Mer du Nord**  
 D.D.T.M 59



Service Urbanisme et Connaissances des Territoires  
 Pôle Gestion et valorisation des données

## Loi Barnier



commune de  
**SAINT-SAULVE**

**Légende**

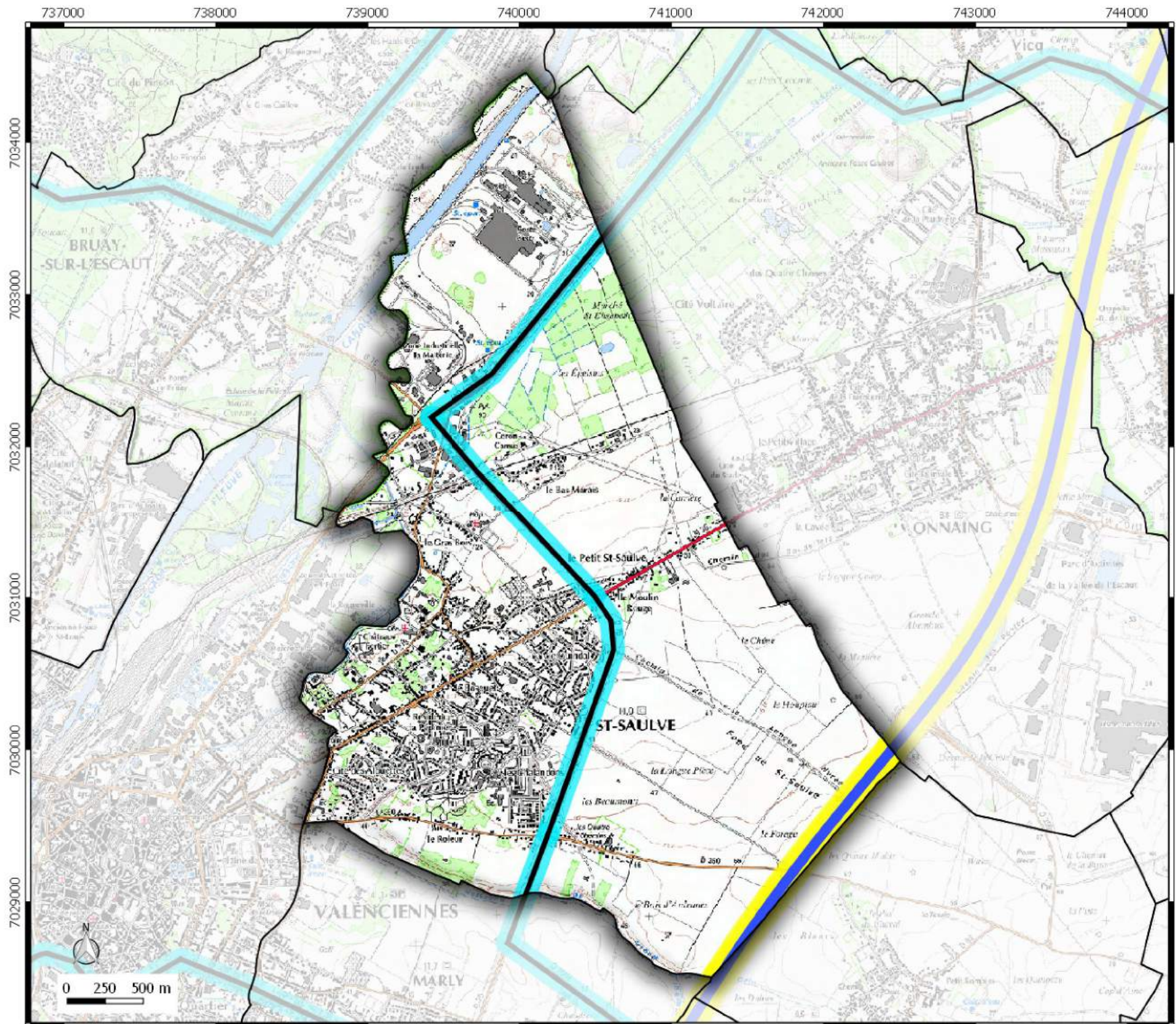
**Infrastructure**

-  Autoroute
-  Route grande circulation

**Bande d'inconstructibilité**

-  75 m
-  100 m

Date de mise à jour : 16/03/2016





## Loi Barnier

commune de  
**MARLY**

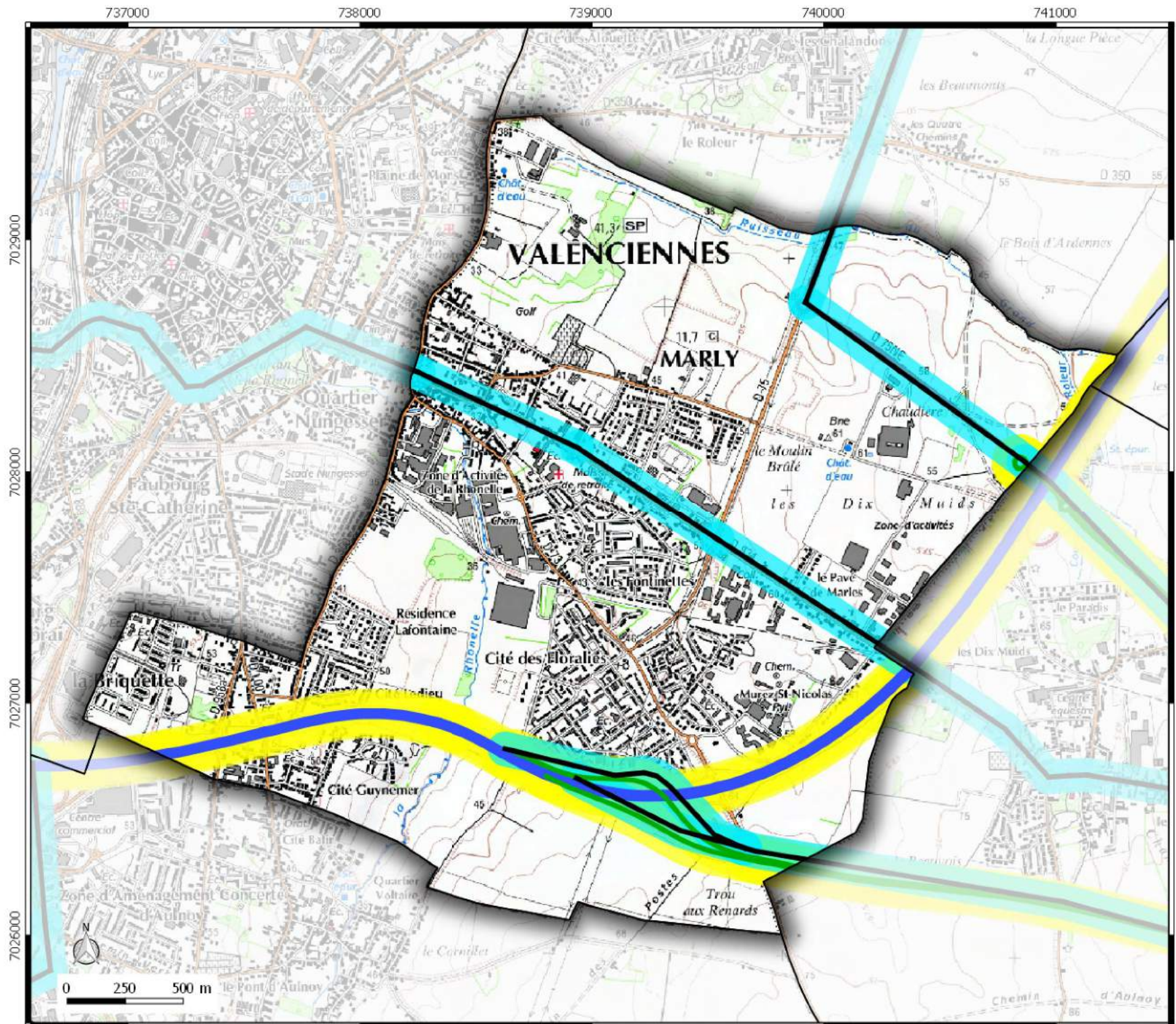
### Légende

#### Infrastructure

-  Autoroute
-  Déviation agglomération
-  Route grande circulation

#### Bande d'inconstructibilité

-  75 m
-  100 m





**Loi Barnier**  
  
 commune de  
**BRUAY-SUR-  
L'ESCAUT**

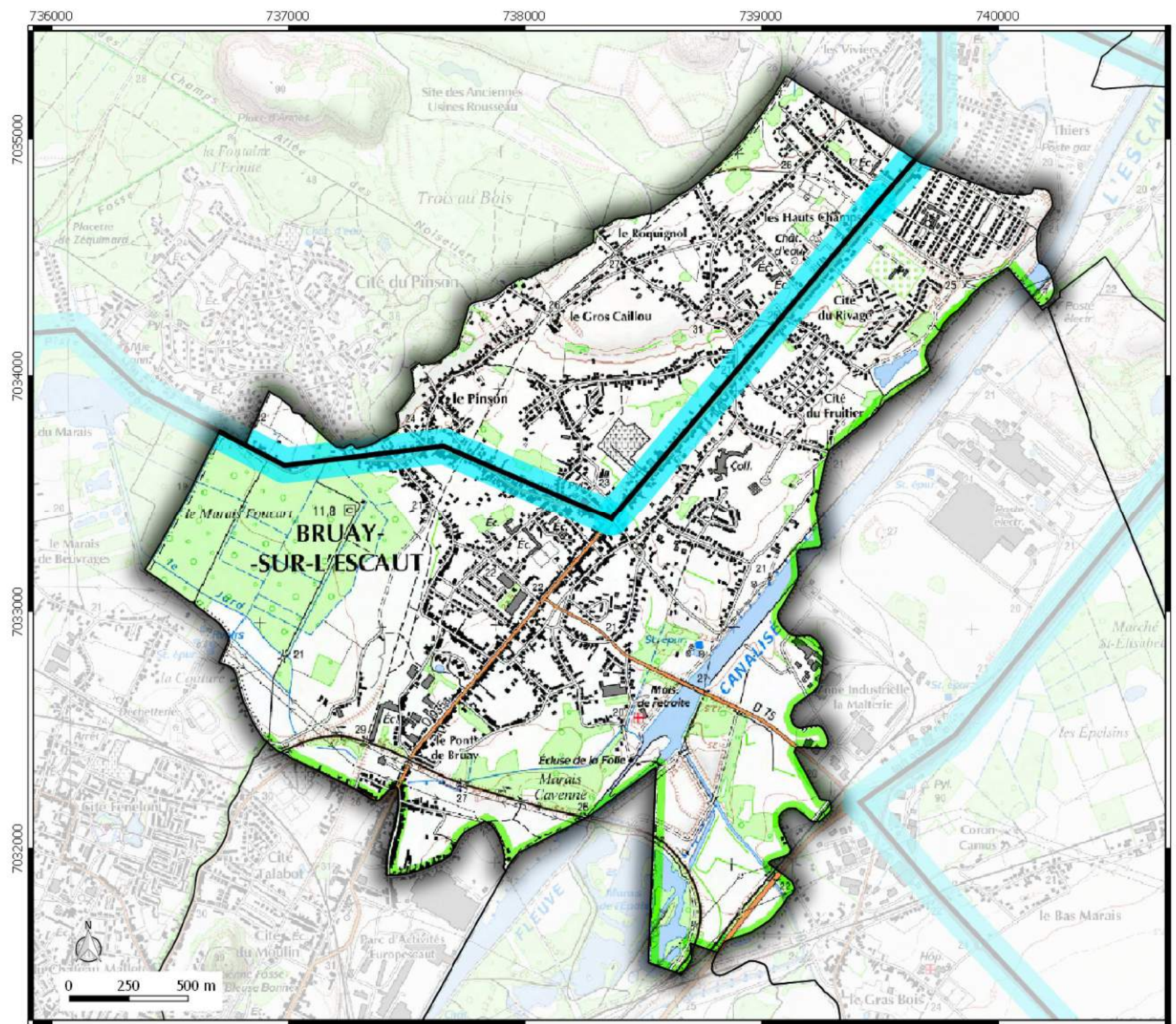
**Légende**

Infrastructure


— Route grande circulation

Bande d'inconstructibilité

75 m







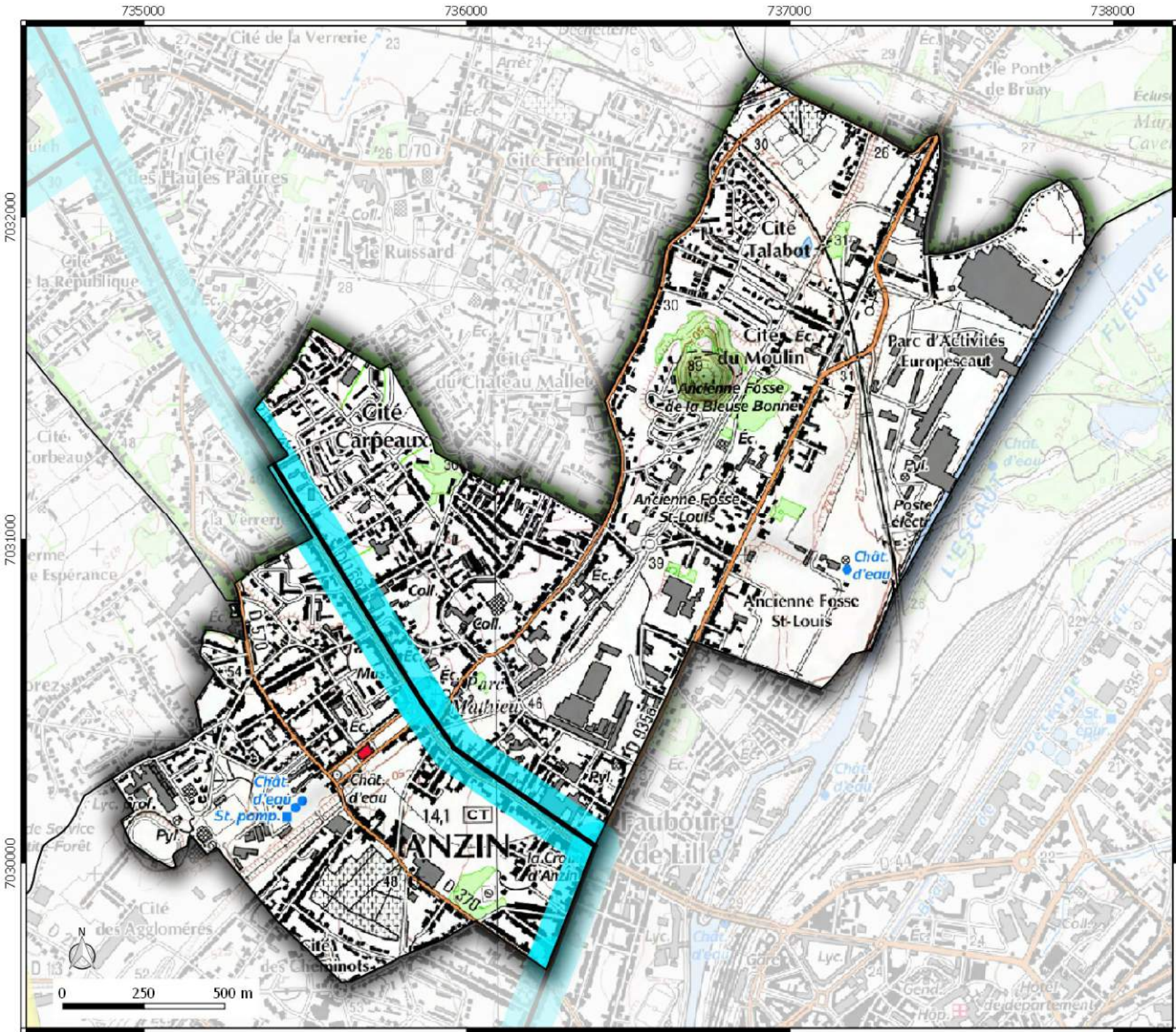

**Direction  
Départementale  
des Territoires  
et de la Mer du Nord**  
D.D.T.M 59

Service Urbanisme et Connaissances des Territoires  
 Pôle Gestion et valorisation des données


**Loi Barnier**  
  
 commune de  
**ANZIN**

**Légende**  
Infrastructure  
 — Route grande circulation  
  
Bande d'inconstructibilité  
 75 m  
 100 m

Date de mise à jour : 16/03/2016






**Direction  
Départementale  
des Territoires  
et de la Mer du Nord**  
 D.D.T.M 59

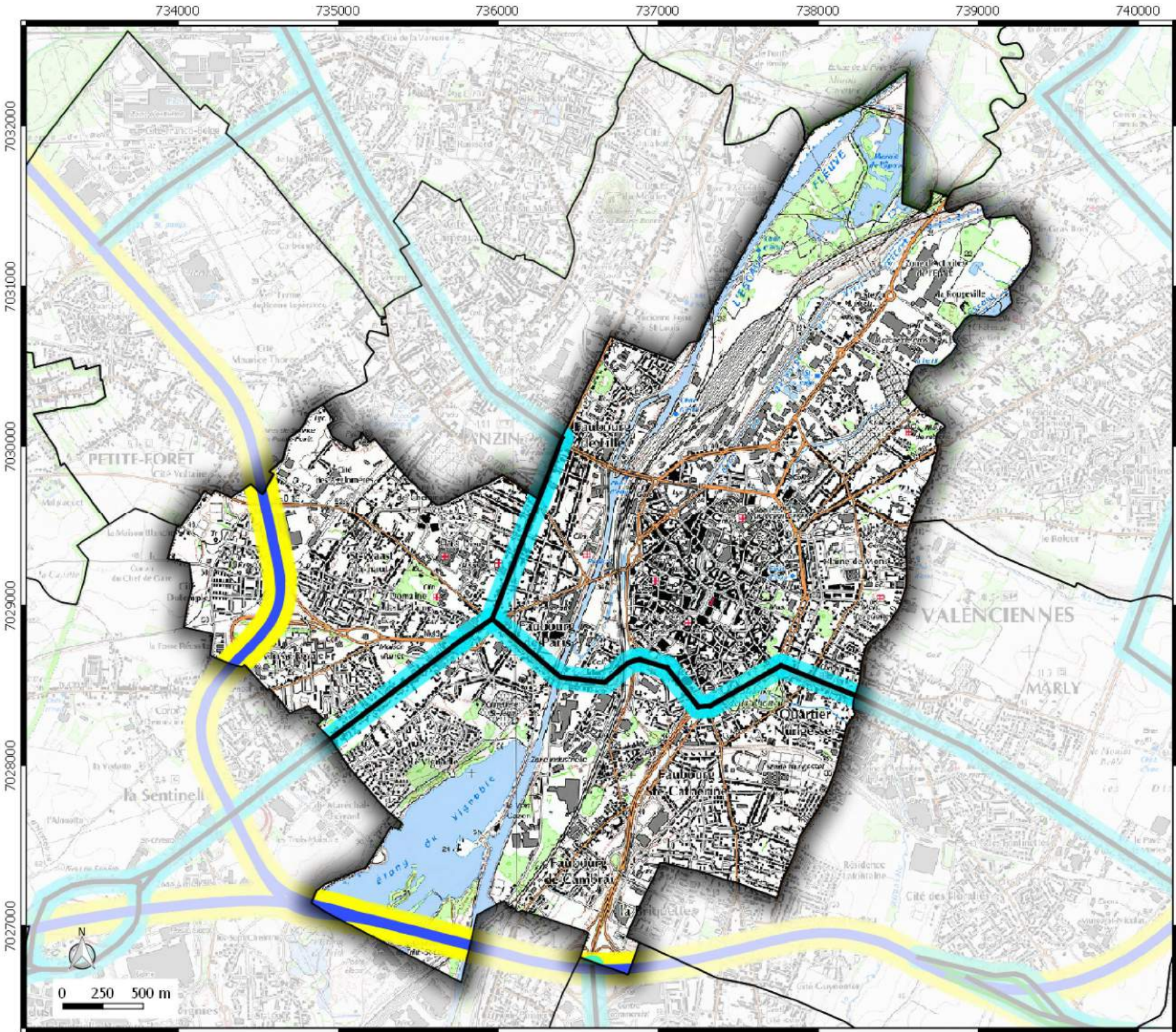
Service Urbanisme et Connaissances des Territoires  
 Pôle Gestion et valorisation des données

**Loi Barnier**  
 commune de  
**VALENCIENNES**

**Légende**  
**Infrastructure**  
 Autoroute  
 Déviation agglomération  
 Route grande circulation

**Bande d'inconstructibilité**  
 75 m  
 100 m

Date de mise à jour : 16/03/2016









## Loi Barnier



commune de  
**CONDE-SUR-  
L'ESCAUT**

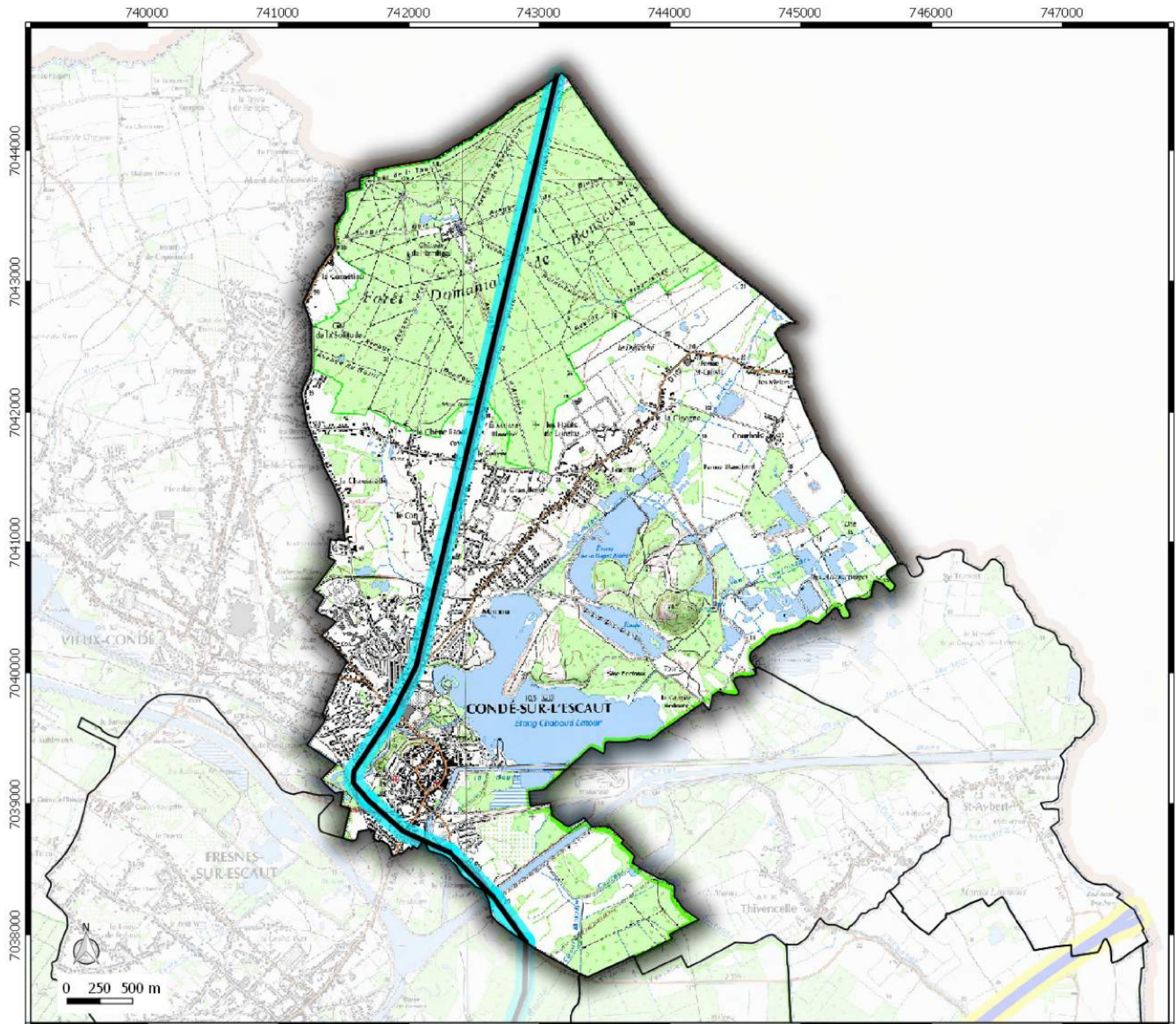
### Légende

#### Infrastructure

-  Autoroute
-  Route grande circulation

#### Bande d'inconstructibilité

-  75 m
-  100 m







Direction  
Départementale  
des Territoires  
et de la Mer du Nord  
D.D.T.M 59

Service Urbanisme et Connaissances des Territoires  
Pôle Gestion et valorisation des données

## Loi Barnier

commune de  
**SAINT-AYBERT**

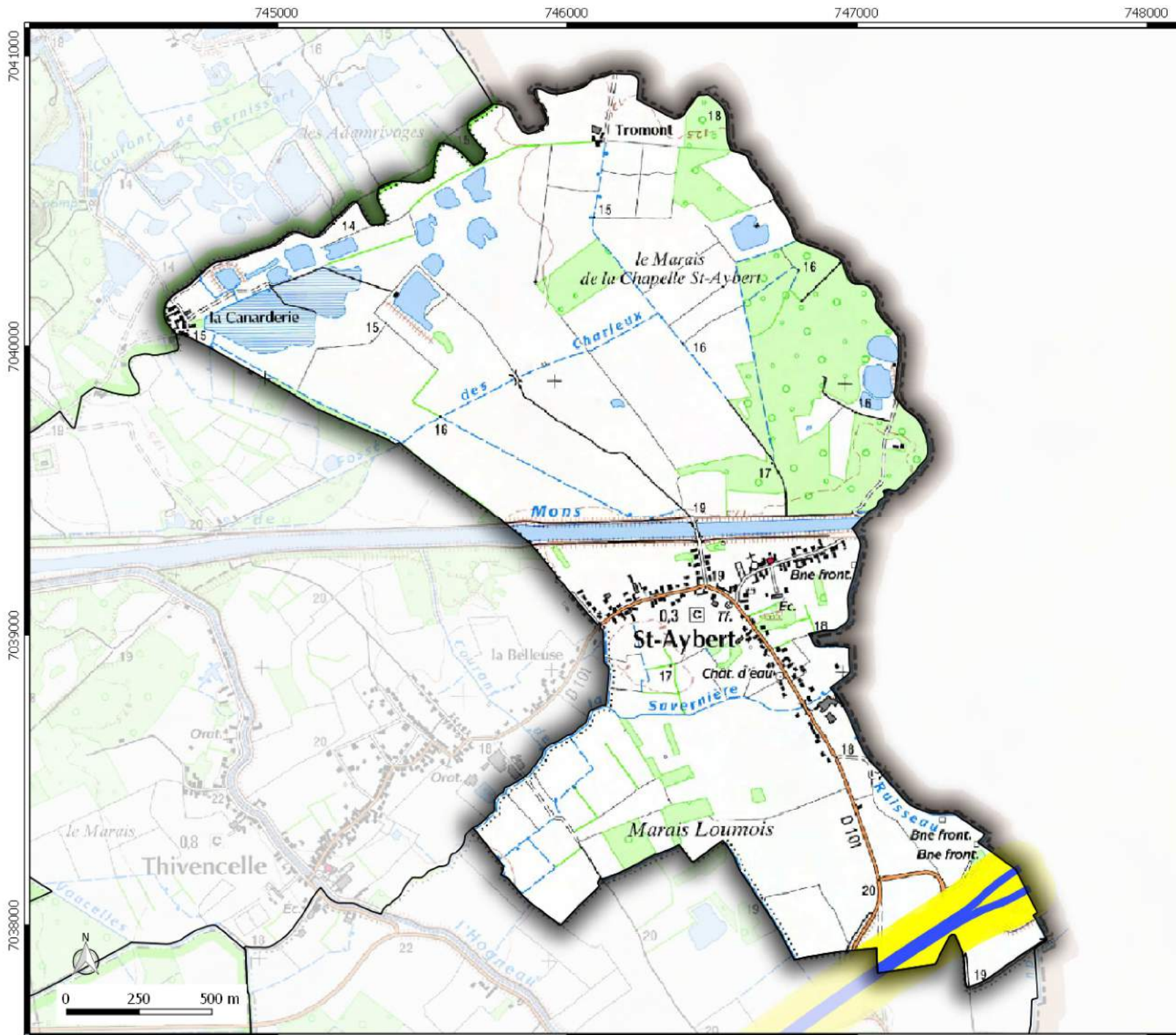
### Légende

#### Infrastructure

 Autoroute

#### Bande d'inconstructibilité

 100 m





## Loi Barnier

commune de

## ROMBIES-ET- MARCHIPONT

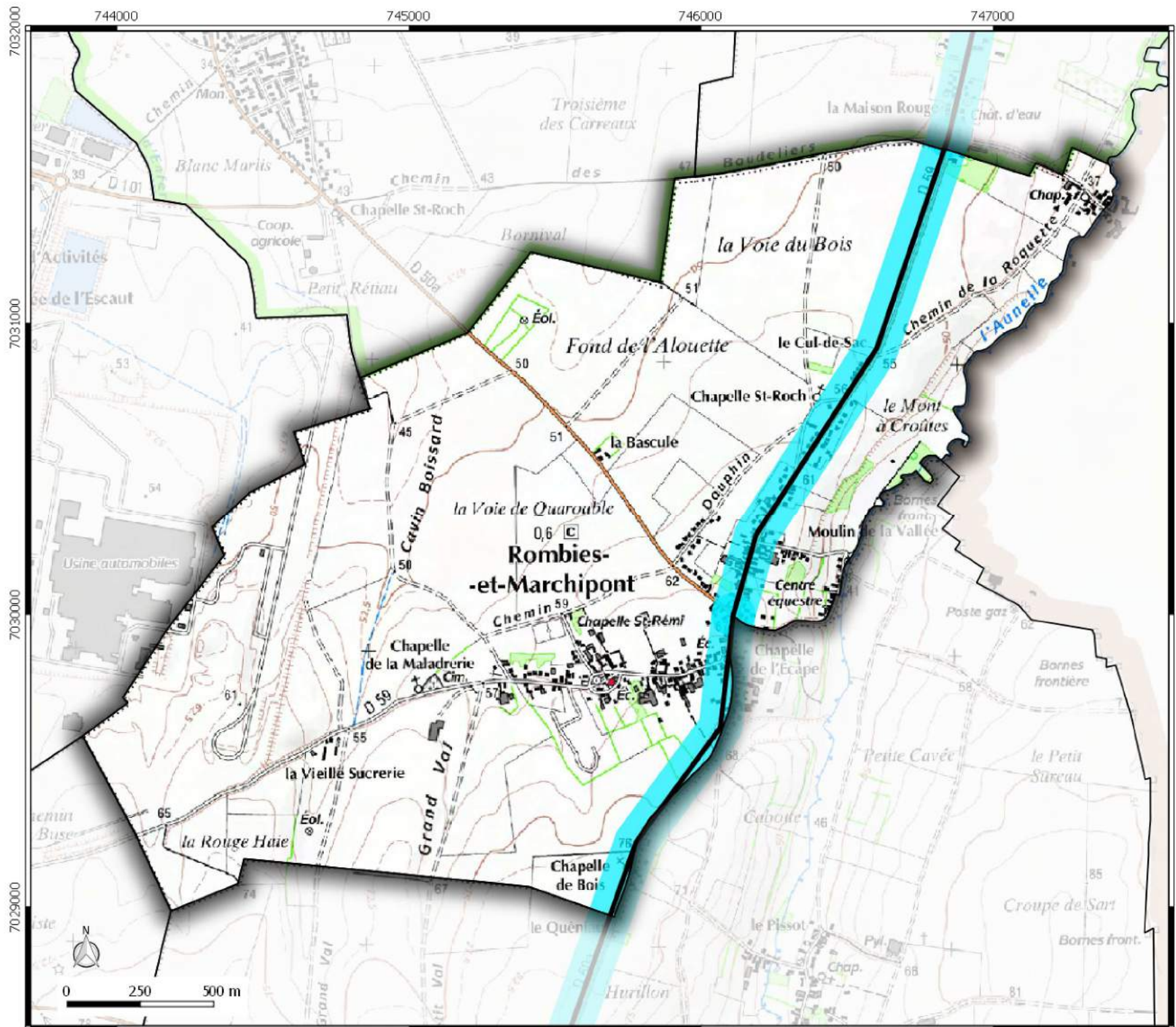
### Légende

#### Infrastructure

 Route grande circulation

#### Bande d'inconstructibilité

 75 m





# Loi Barnier


commune de  
**ESTREUX**

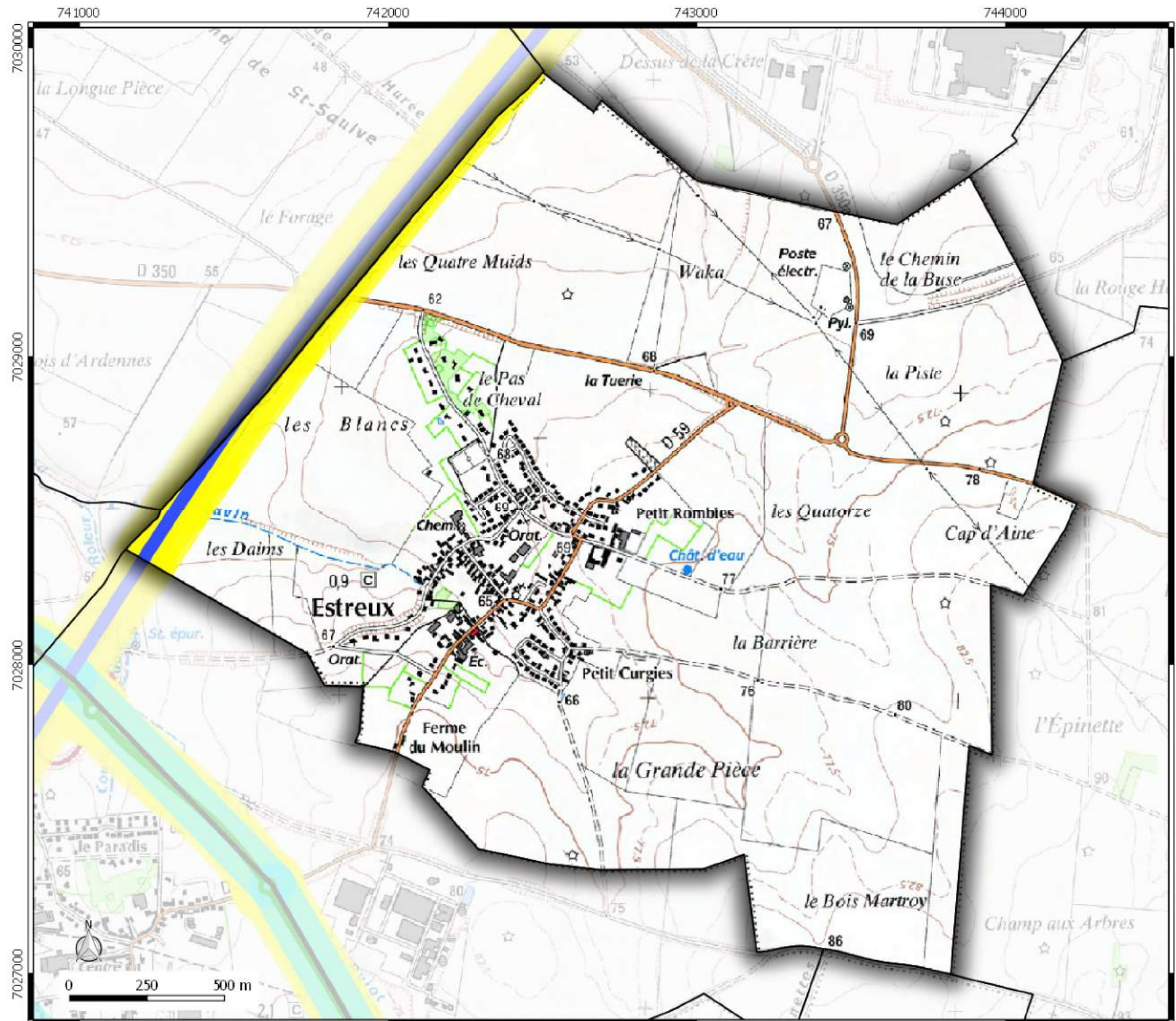
## Légende

### Infrastructure

-  Autoroute
-  Déviation agglomération
-  Route grande circulation

### Bande d'inconstructibilité

-  75 m
-  100 m





# Loi Barnier


commune de

## ROUVIGNIES

### Légende

#### Infrastructure

 Autoroute

 Route grande circulation

#### Bande d'inconstructibilité

 75 m

 100 m

